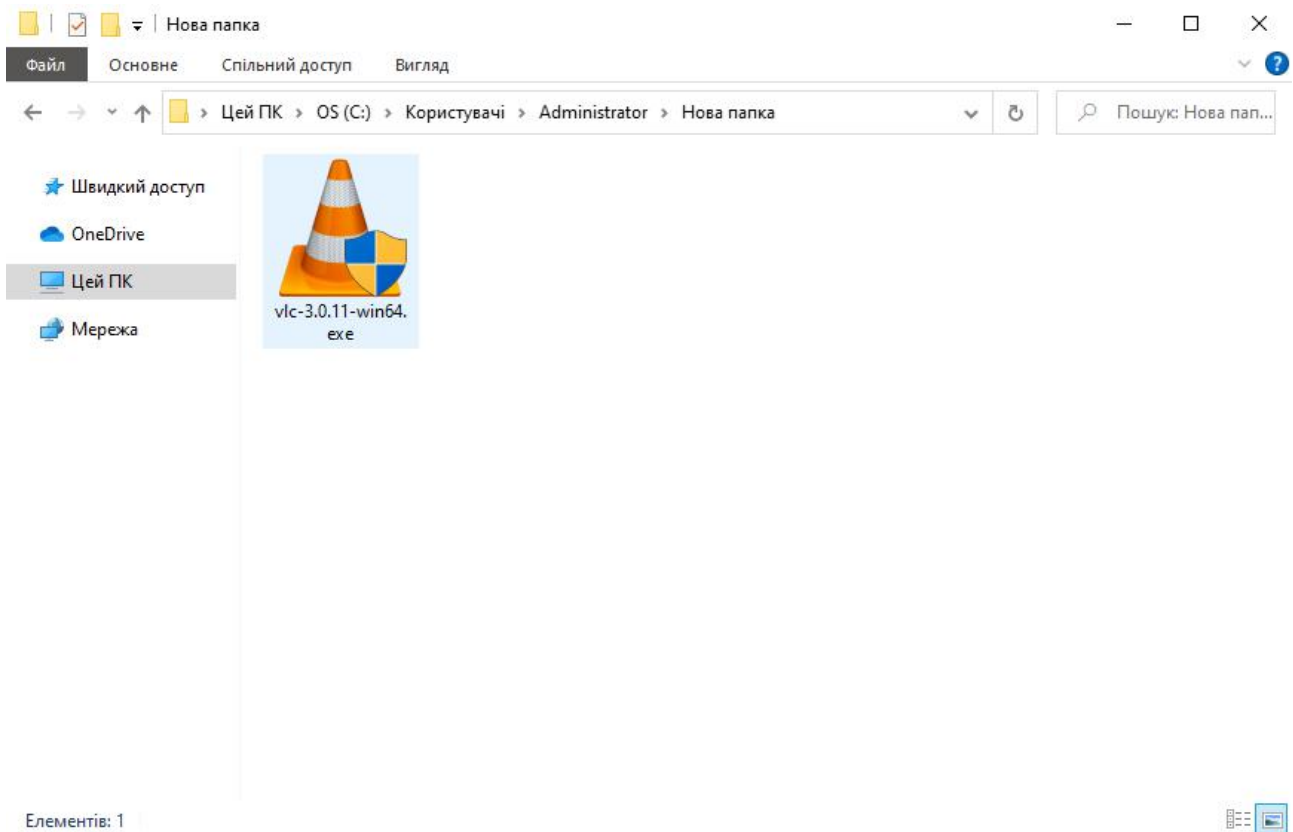


Установка і настройка VLC Player

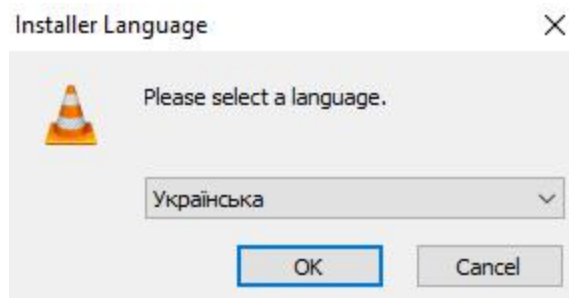
VLC Player — універсальний багатоплатформовий програвач. Він безкоштовний, багатофункціональний і працює в більшості операційних систем: Windows, Linux, MacOS.

Для того, щоб встановити VLC плеєр, виконайте наступні кроки:

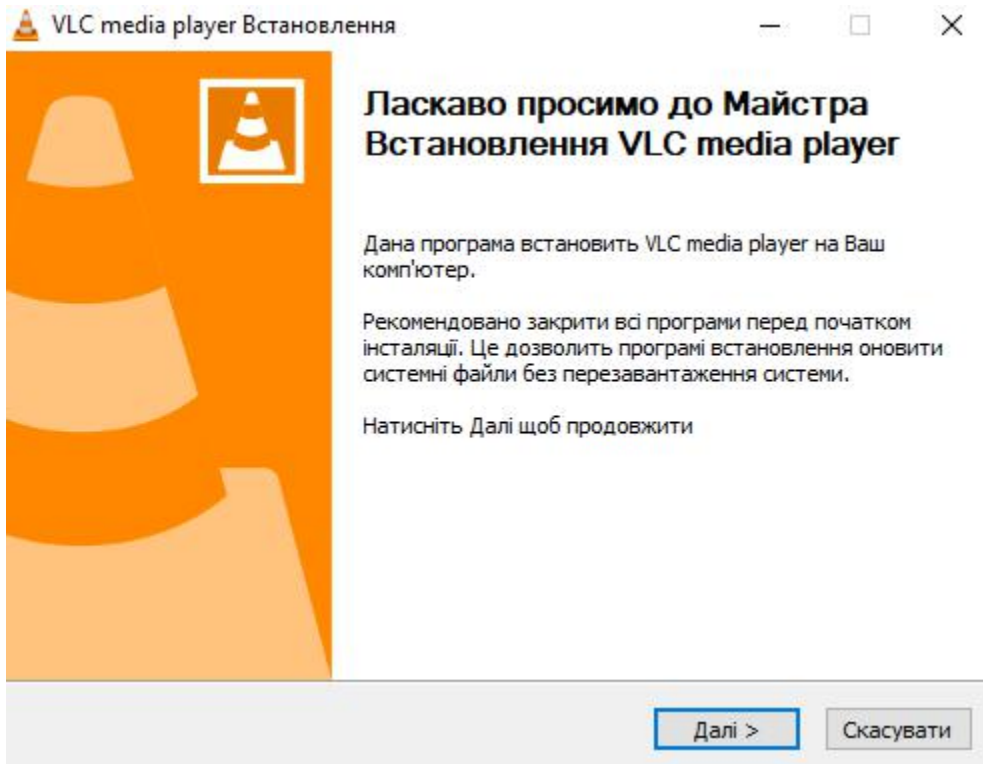
1. [Скачайте](#) і запусіть файл встановлення.



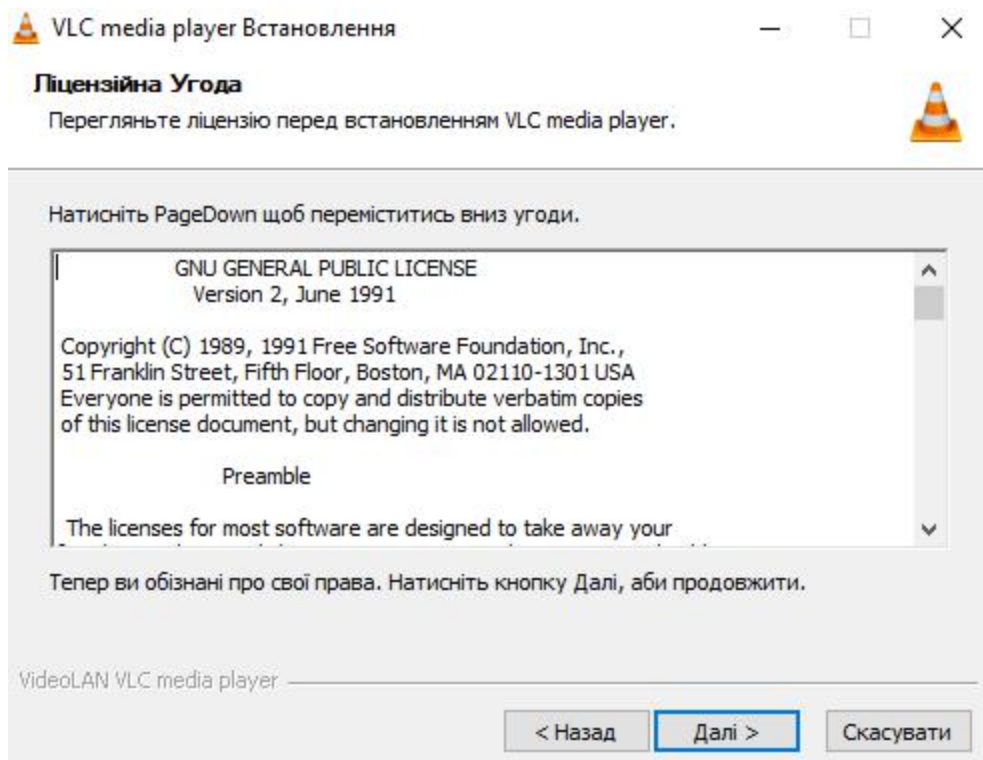
2. Виберіть необхідну мову та натисніть кнопку «ОК».



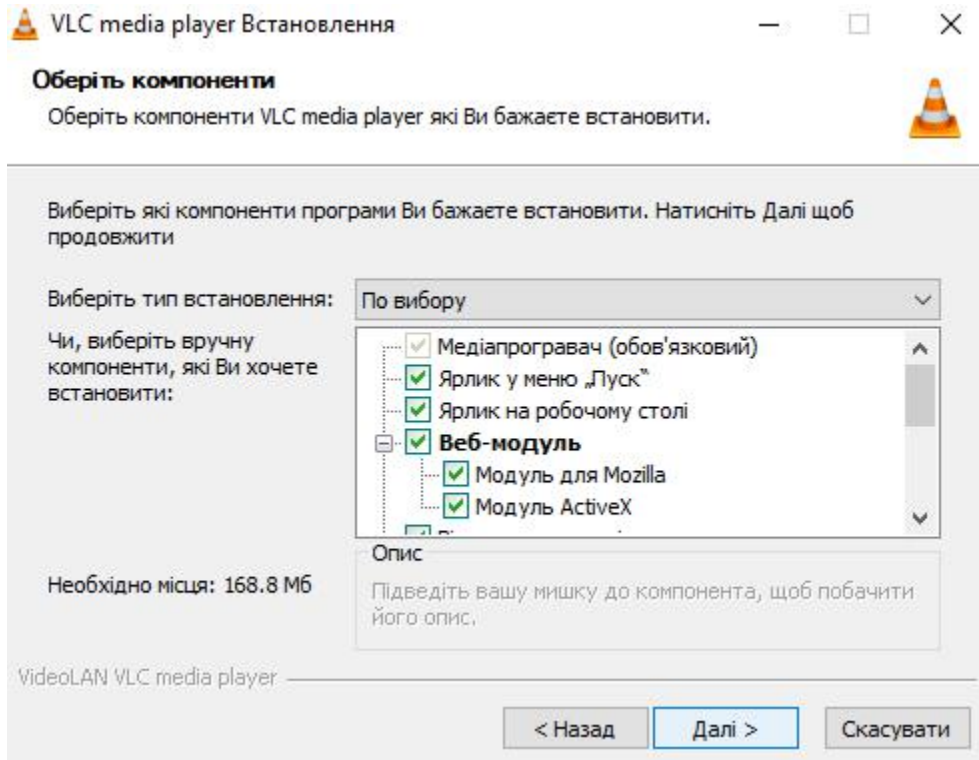
3. Вікно вітання. Натискаємо кнопку «Далі».



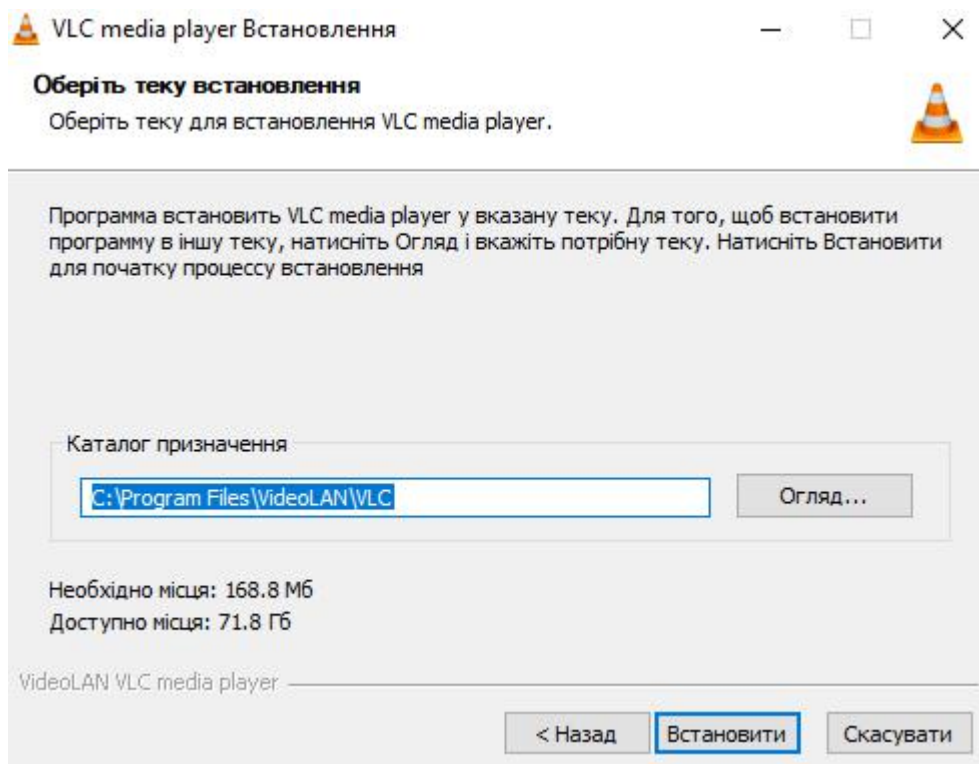
4. Приймаємо ліцензійну угоду натискаючи кнопку «Приймаю».



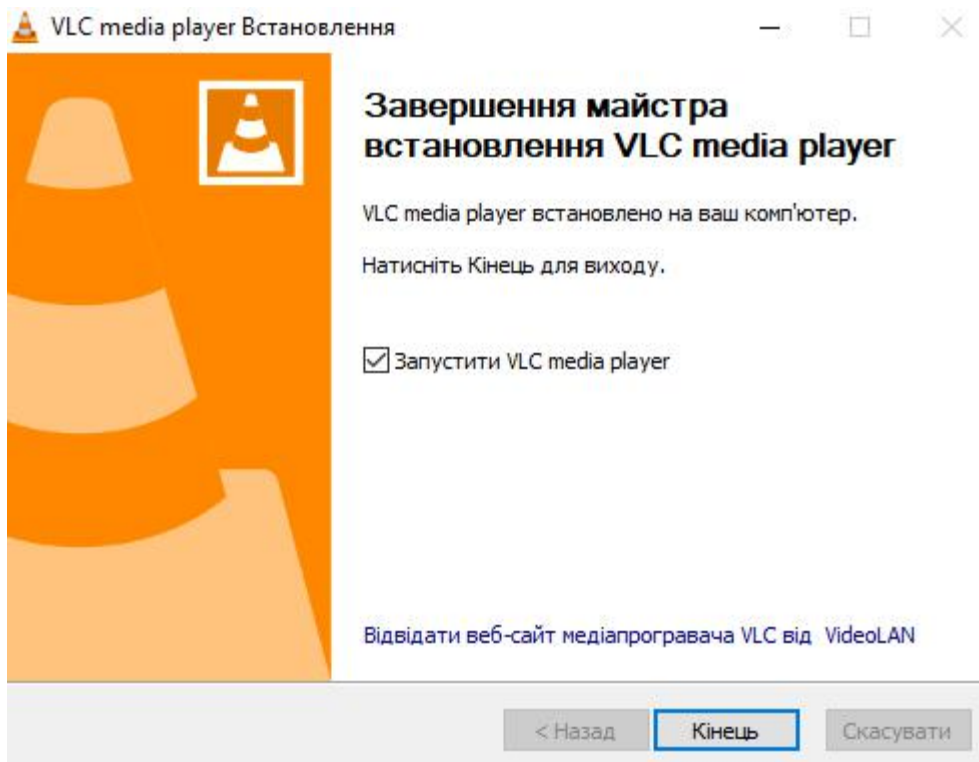
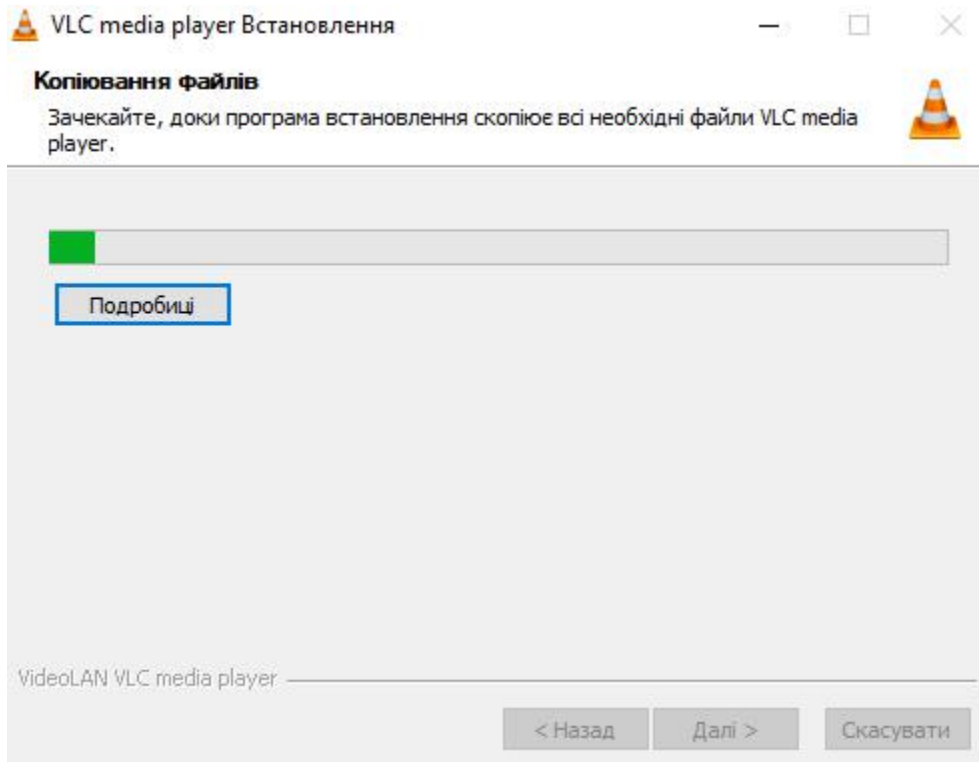
5. Пропонується вибір компонентів, тиснемо на кнопку. «Далі».



6. Вкажіть шлях для встановлення (можна залишити за замовчуванням). Тиснемо на кнопку «Встановити».

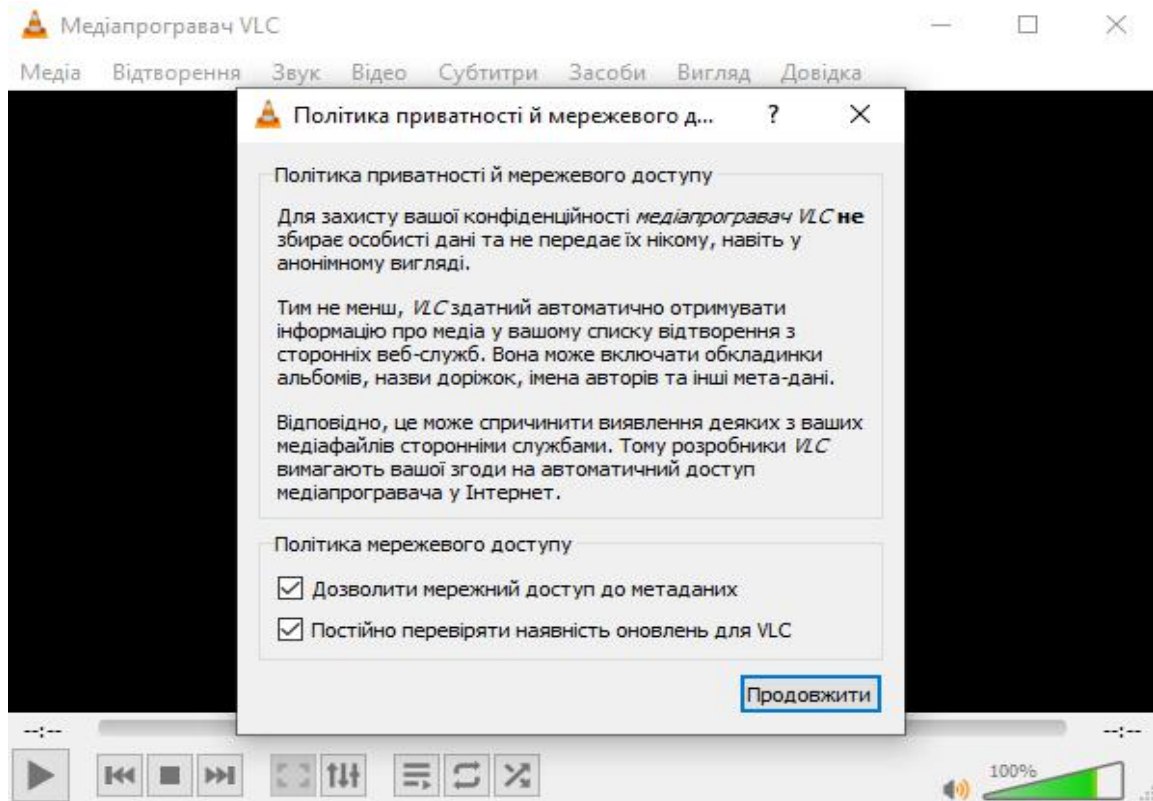


7. Відбудеться процес встановлення.



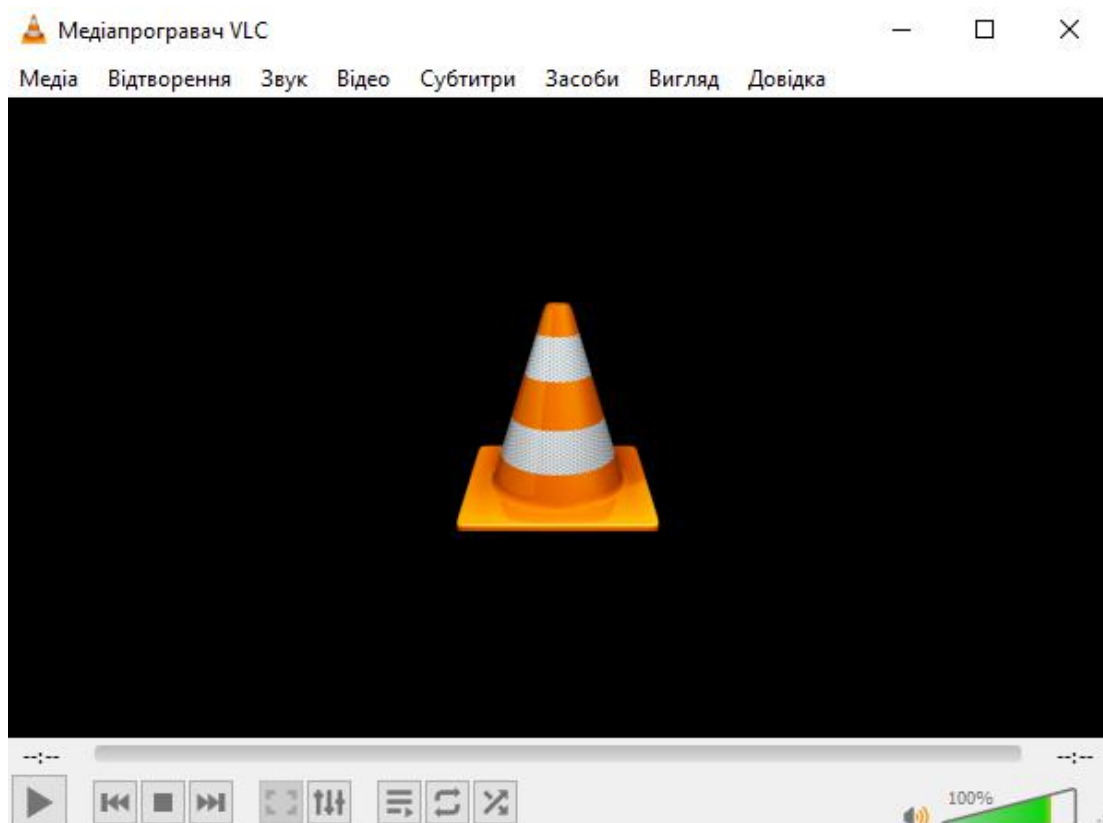
8. Тисніть «Кінець» для завершення встановлення.

9. При першому запуску приймаємо політику конфіденційності натискаючи

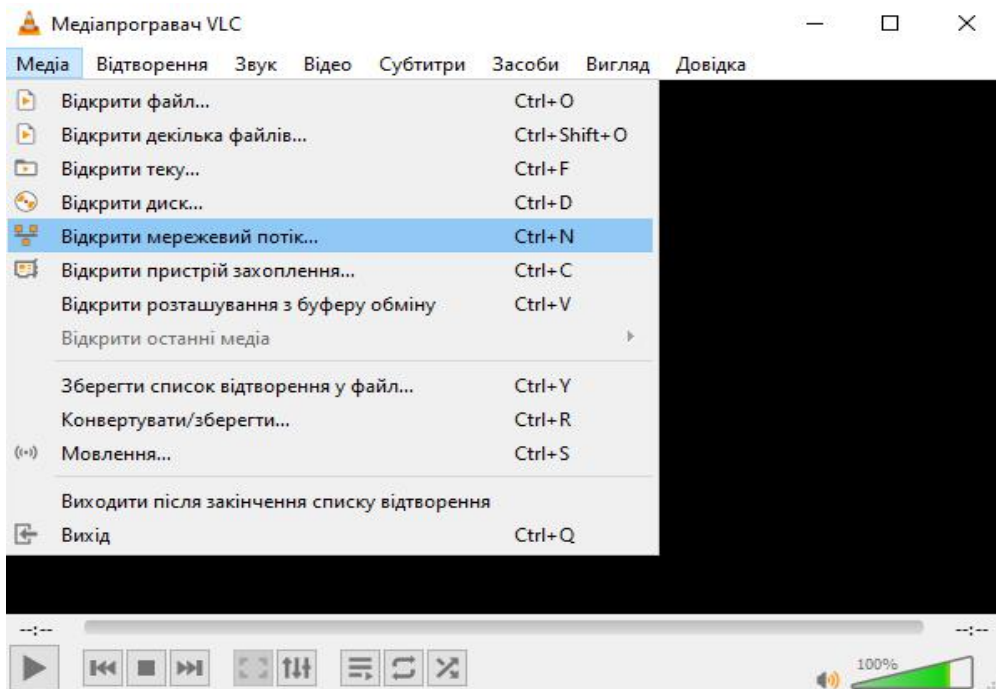


кнопку «Продовжити».

10. Так виглядає вікно **VLC media player**.



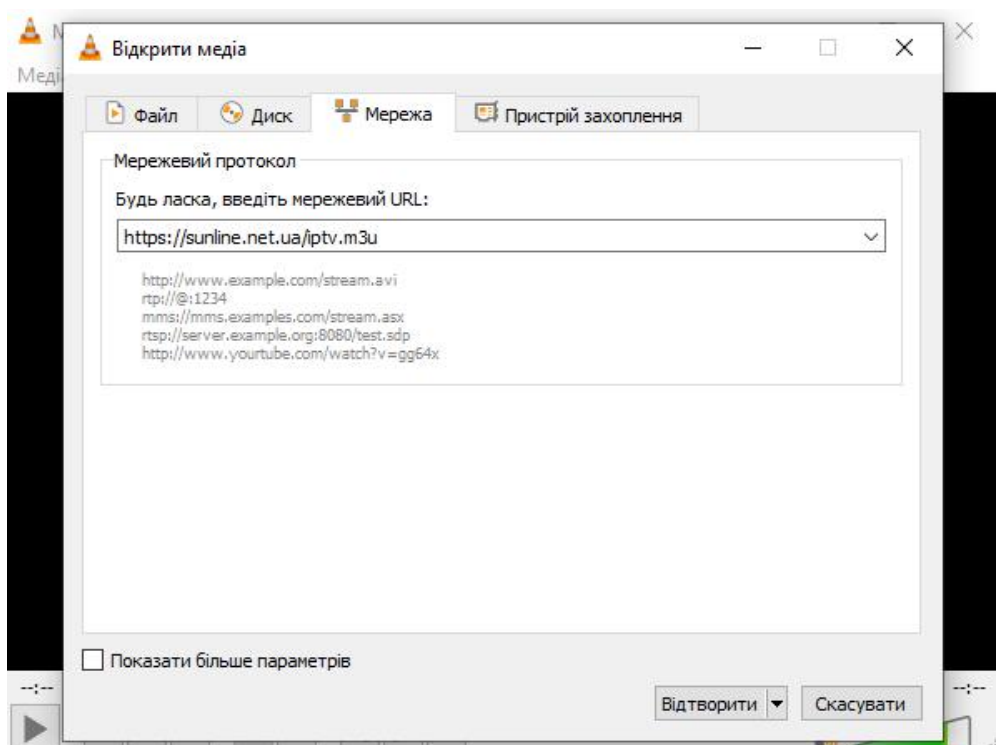
11. Виберіть Медіа — Відкрити мережевий потік.



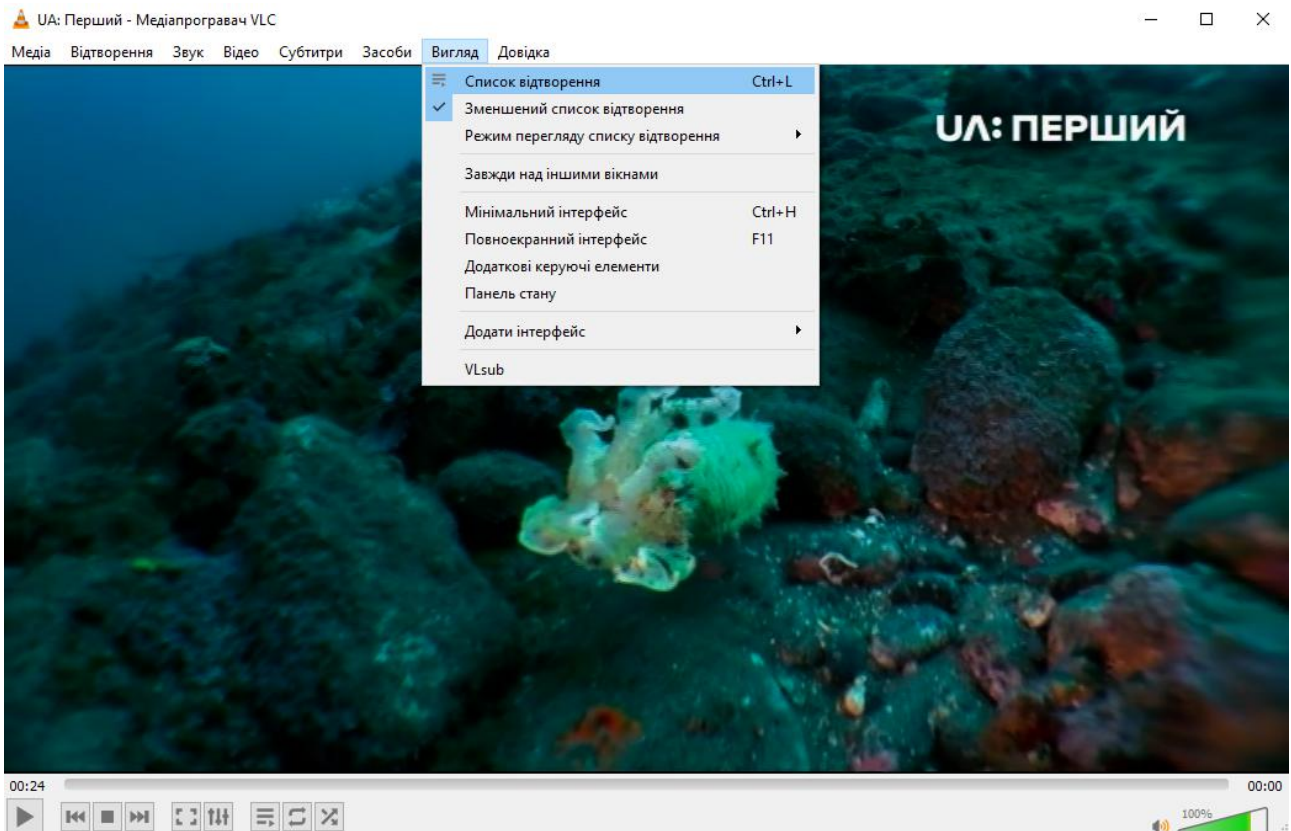
12. Ви можете скопіювати і вставити адресу плейлиста в поле введіть мережевий URL.

Плейліст доступний в особистому кабінеті в розділі «Телебачення УкрТВін» в параметрах послуги.

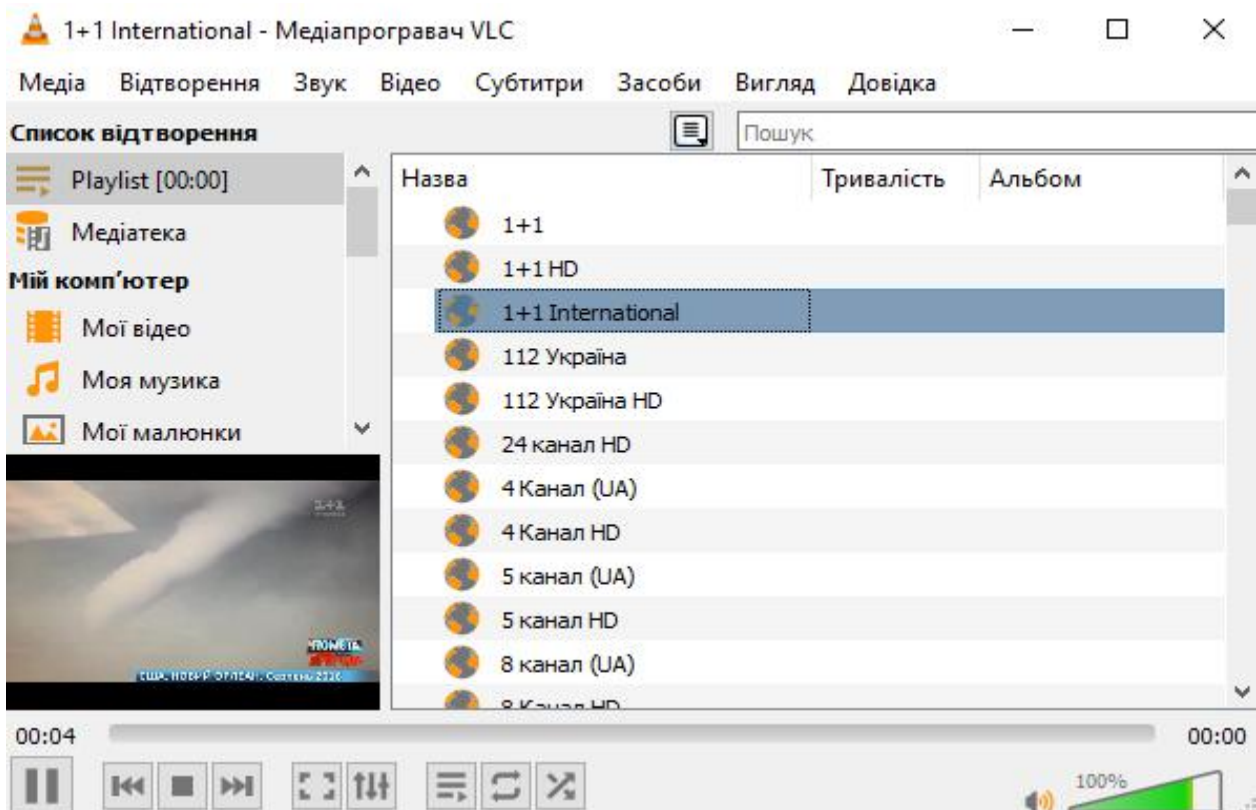
Посилання на список каналів: <https://sunline.net.ua/iptv.m3u>



13. У меню виберіть Вигляд — Список відтворення.



14. У плейлісті виберіть будь-який телеканал і подвійним кліком запускайте його для перегляду.



Ви встановили програму, але у вас не показує телебачення. Чому?

1. Переконайтеся що ваше захисне ПЗ (антивірус / фаєрвол / брандмауер) не блокує програму IP-TV player.
2. Також при використанні маршрутизатора (роутера) переконайтеся, що він підтримує IP-телебачення.
3. Якщо все налаштовано вірно, але все одно не показує, зверніться до технічної підтримки.